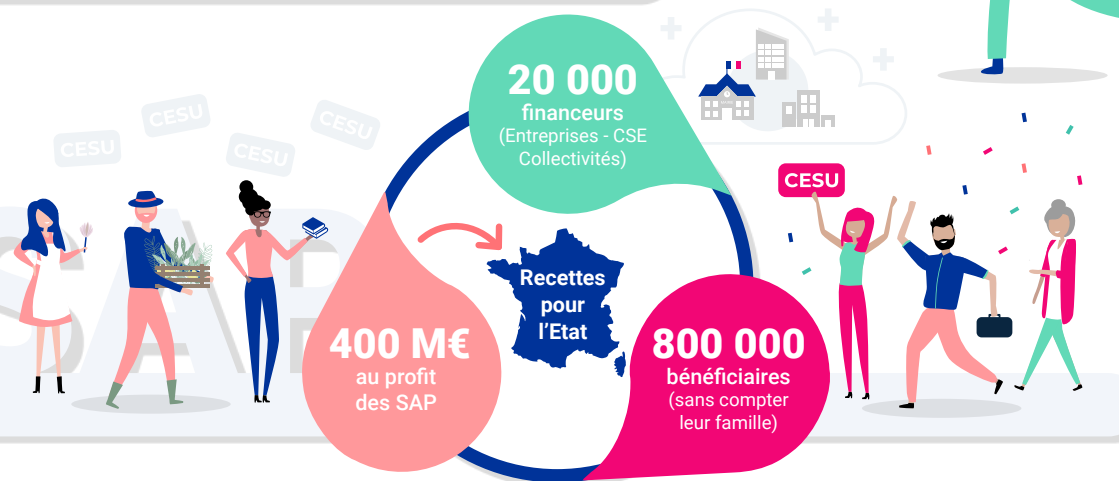


# Le CESU RH préfinancé

Un outil de soutien  
aux services à la personne (SAP),  
plébiscité par les bénéficiaires

Une étude sur l'usage  
au quotidien par ses  
bénéficiaires

Un dispositif vertueux  
au profit des services à la personne



## Le profil-type des bénéficiaires

67%  
d'utilisatrices

54%  
entre 35 et 50 ans

70%  
en couple



86% de salariés d'entreprises  
de + de 250 salariés

57%  
dans le secteur privé

80%  
avec enfants

Revenu net mensuel du foyer dans la moyenne française  
(38% entre 2 000 et 4 000€)

# Un dispositif qui accompagne les bénéficiaires tout au long de leur vie



## Garde d'enfants

 **CSP ~/- 59%**  
Intermédiaire & inférieure

 **< 3 ans 53%**

**38 ans**

## Vie quotidienne

**48 ans**

 **CSP+ 63%**

 **Enfants : >15 ans 46%**

## Au service de la vie quotidienne et de la garde d'enfants



Crèche

20%



Assistante maternelle

21%



Garde à domicile

12%

## Garde d'enfants



Jardinage Bricolage

27%



Aide ménagère

61%



Soutien aux familles (scolaire/autonomie)

12%

## Vie quotidienne

**1,6**

Nombre de services utilisés en moyenne par bénéficiaire

## Un dispositif qui facilite les démarches...

Les bénéficiaires trouvent que le CESU :



**89%** ► facilite le règlement



**79%** ► facilite la déclaration



**D'autant plus vrai pour le e-CESU**  
(plus simple d'utilisation à 83%)

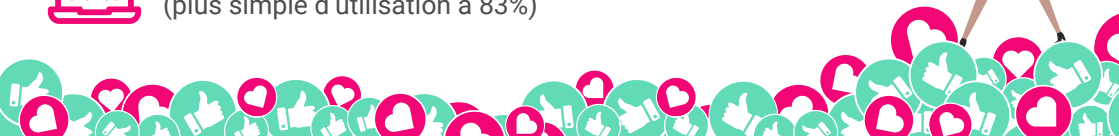
## ... et qui reste plébiscité par les bénéficiaires



**60%** l'utilisent depuis + de 2 ans



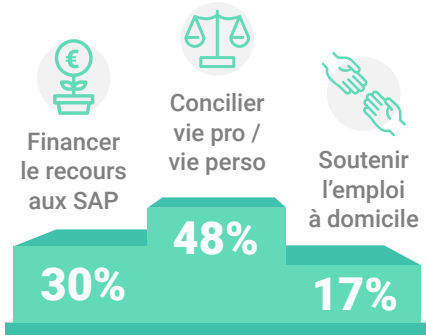
**70%** le recommandent



# Un outil de conciliation vie professionnelle / vie personnelle et un soutien aux emplois déclarés



## Les 3 avantages identifiés par les bénéficiaires



**Sans CESU RH préfinancé**

**56%** pourraient être tentés d'utiliser les SAP sans nécessairement déclarer l'activité

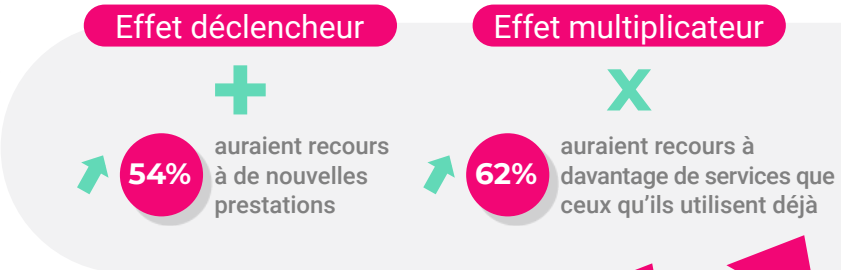
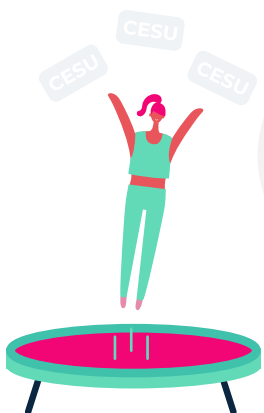
(s'ils ne bénéficiaient pas de CESU RH préfinancés)

## Un levier de création d'emplois et de croissance

**Sans CESU RH préfinancé, les bénéficiaires utiliseraient moins ou pas les SAP.**



**Avec davantage de CESU RH préfinancés :**



# Un montant moyen annuel perçu loin de répondre à toutes les attentes

58%  
perçoivent  
moins



1 100€  
montant  
moyen annuel

< 1H  
de garde d'enfant  
par semaine  
(hors charges sociales)

CESU

€

2 265€  
montant maximal  
exonéré



Pour 68%  
montant perçu  
comme **insuffisant**



50%  
à la charge  
des bénéficiaires

Quel que soit le montant perçu par les bénéficiaires, ceux-ci espèrent un doublement de leur enveloppe SAP

# x2



## Une forte attente de règlement des charges sociales en CESU RH préfinancé



75%

des bénéficiaires souhaitent  
pouvoir utiliser leurs CESU  
pour payer les charges sociales  
de leur intervenant

CESU



60%

emploi  
directement  
leur intervenant

